

Förklaringar
 Alla mått anges i millimeter.
 Måtsättning avser mått till murtyr exklusivt invändig 30 mm träullplatta och invändig puts samt till regelstomme.

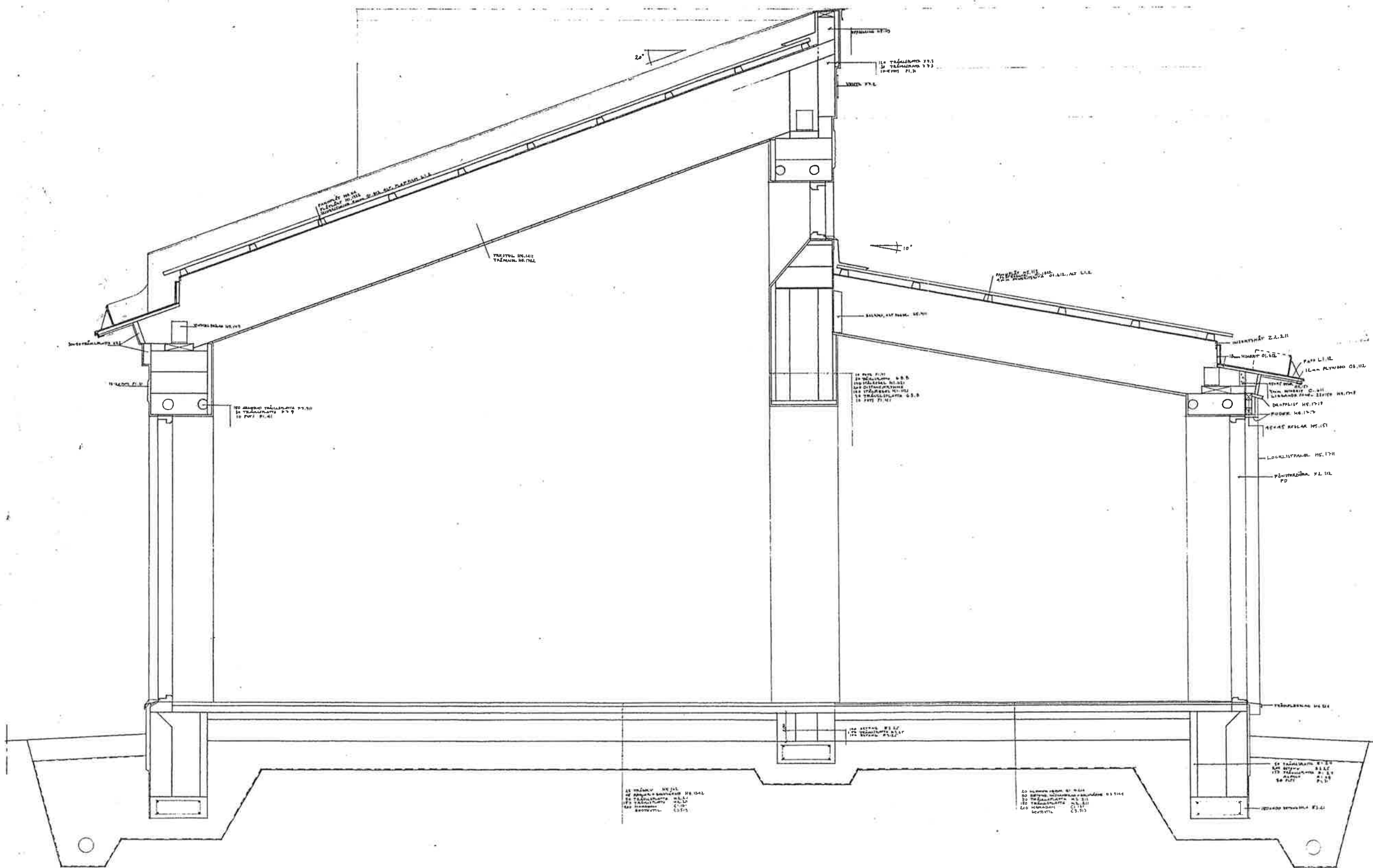
Föreskrifter
 Ytterväggar utföres, där ej annat anges, som homogena träullblocks väggar med en invändigt cementlimmad 30 mm platta.
 Murning klass II.
 Bruk ska vara tunnfolgsbruk.
 Fogtjocklek: 10 mm - ska tränga in 5 mm i vardera block så att liggfogen blir 0 mm.
 Stötfog ska utföras stum.
 Murverk muras i förband.
 Murverk av träullblock
 Armerade träullplattor
 Väggar av stålreglar

Hänvisningar

Husunderbyggnad, grundplan	324:f
Takstolsplan	341:1
Sektioner	308:1 - 308:5
Plan, översikt	305:1

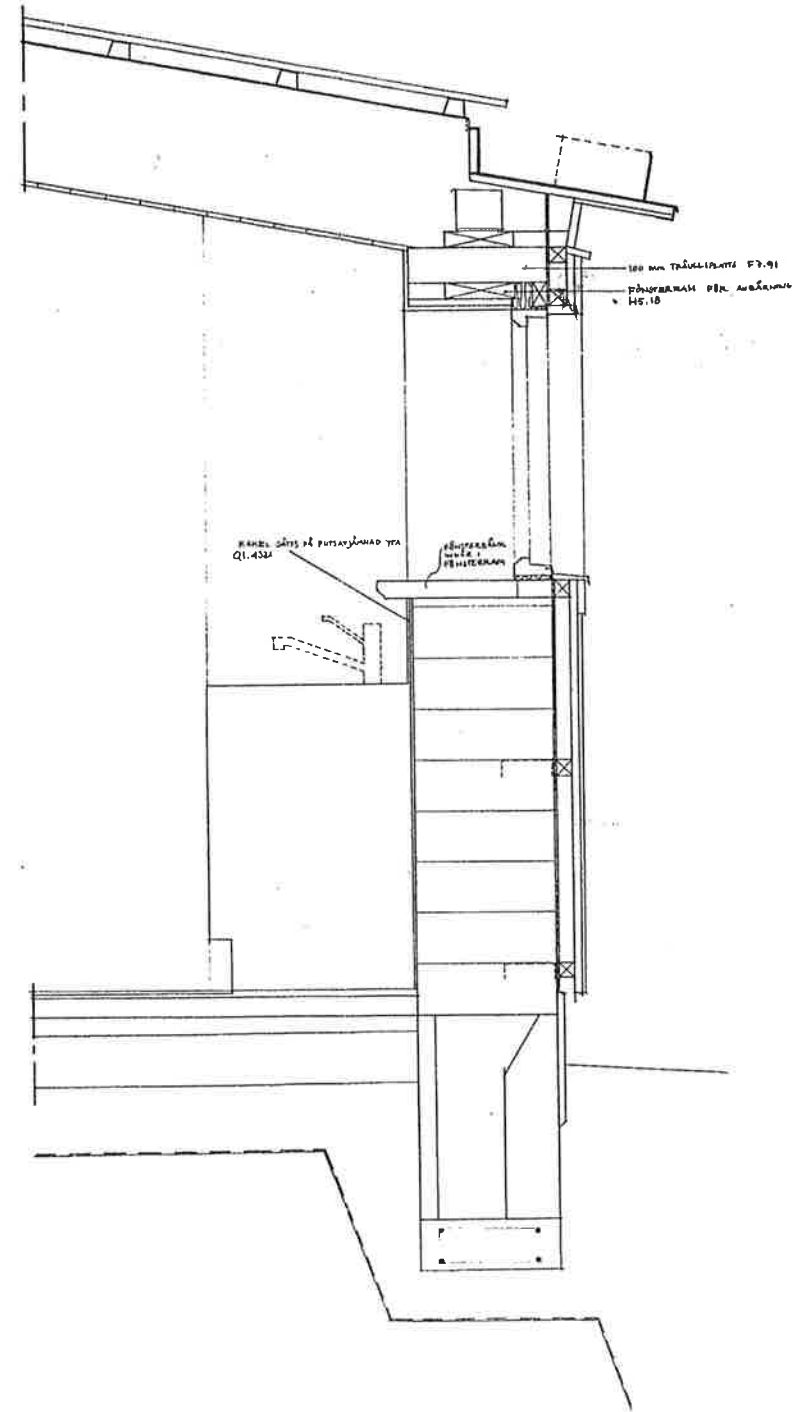
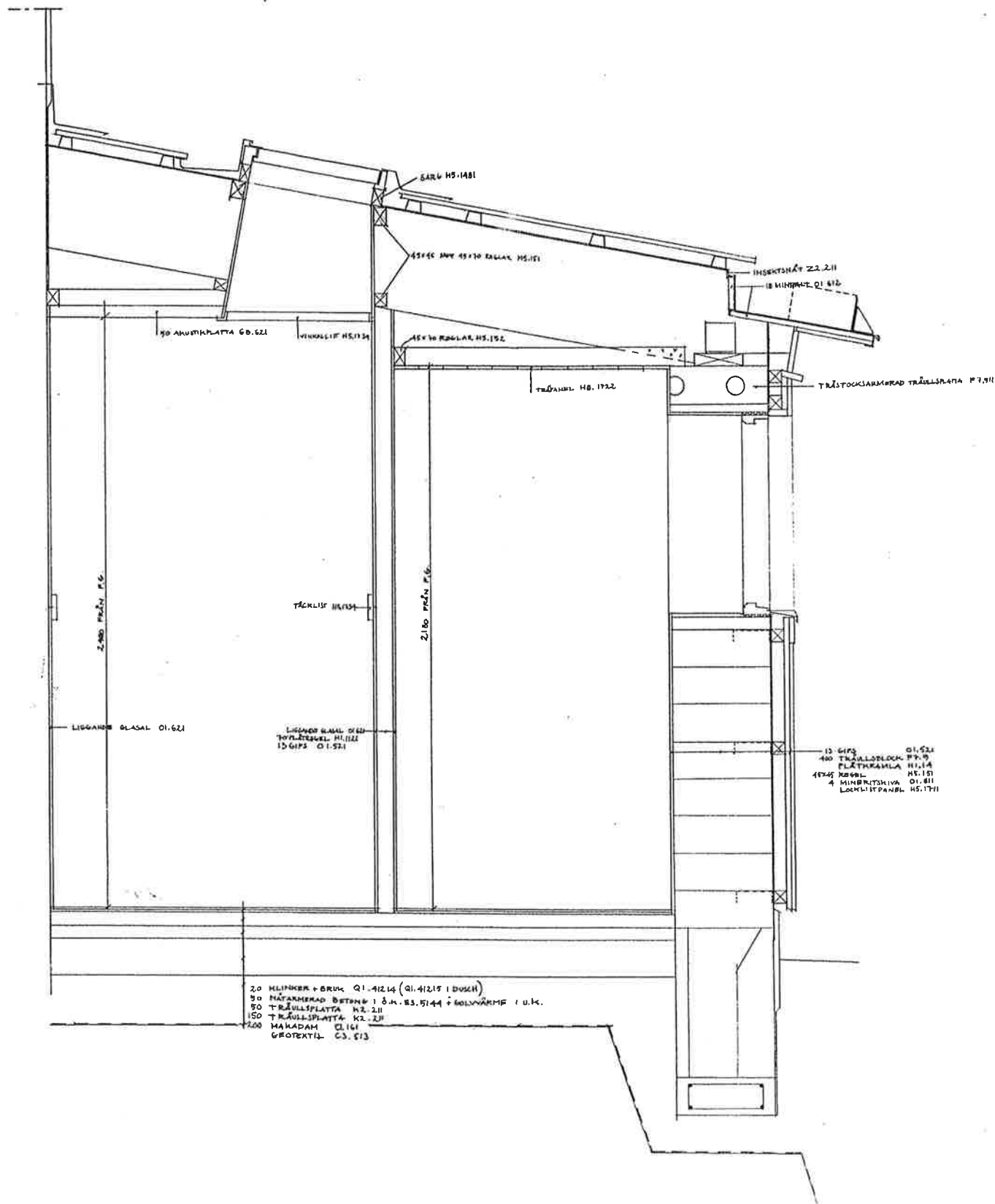
REVIDERING 85-12-04 (A)	
ARBETS-RITNING	
EXPERIMENTHUS AV TRÄULLSPALTOR	
Datum 150911	Teknisk Riktning Rullinck
PLAN, KÄVVUKNAD, VÄGGAR	
Skala 1:50	Nummer 306:1

Förklaringar
 Alla mått anges i millimeter.
 Kodbeteckningar hänvisar till byggnadsbeskrivning.



Hänvisningar	
Plan, sbyggnad, väggar	306:1
Husunderbyggnad, grundplan	324:1
Takstolsplan	341:1
Sammanstatta byggnadsdetaljer	338:1
Murningsscheman	327:1

ARBETSPLANEN	
EXPERIMENTHUS AV TRÄULLSPÄTT	
Skala	1:100
Blad	30811



Förklaringar
 Alla mått anges i millimeter.
 Kodbeteckningar hänvisar till byggnadsbeskrivning.

Hänvisningar

Plan, råbyggnad, väggar	306:1
Husunderbyggnad, grundplan	324:1
Takstolsplan	341:1
Sammansatta byggnadsdelar, detaljer	338:1

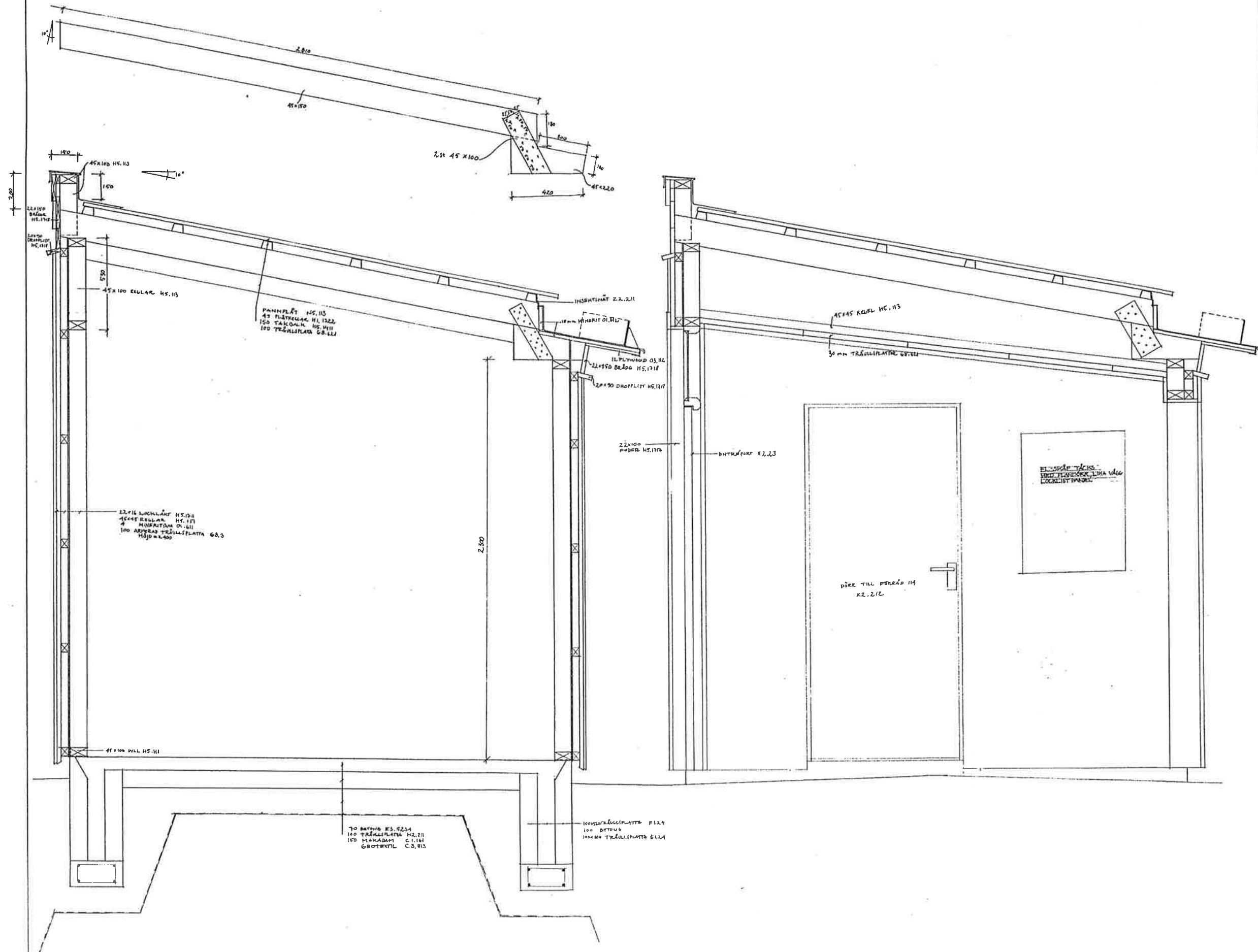
ARBETSKRITNING

EXPERIMENTHUS AV TRÄULLSPÄTTOR

Datum 9/05/11 *Årning* *Normin Eklund*

SEKTIONER

Skala 1:10 Nummer 308:2



Förklaringar
 Alla mått anges i millimeter.
 Kodbeteckningar hänvisar till byggnadsbeskrivning.

Hänvisningar

Plan, råbyggnad, väggar	306:1
Husunderbyggnad, grundplan	324:1
Takstolsplan	341:1
Sammansatta byggnadsdelar, detaljer	338:1
Murningsschema	337:1

ARBETSFRITNING

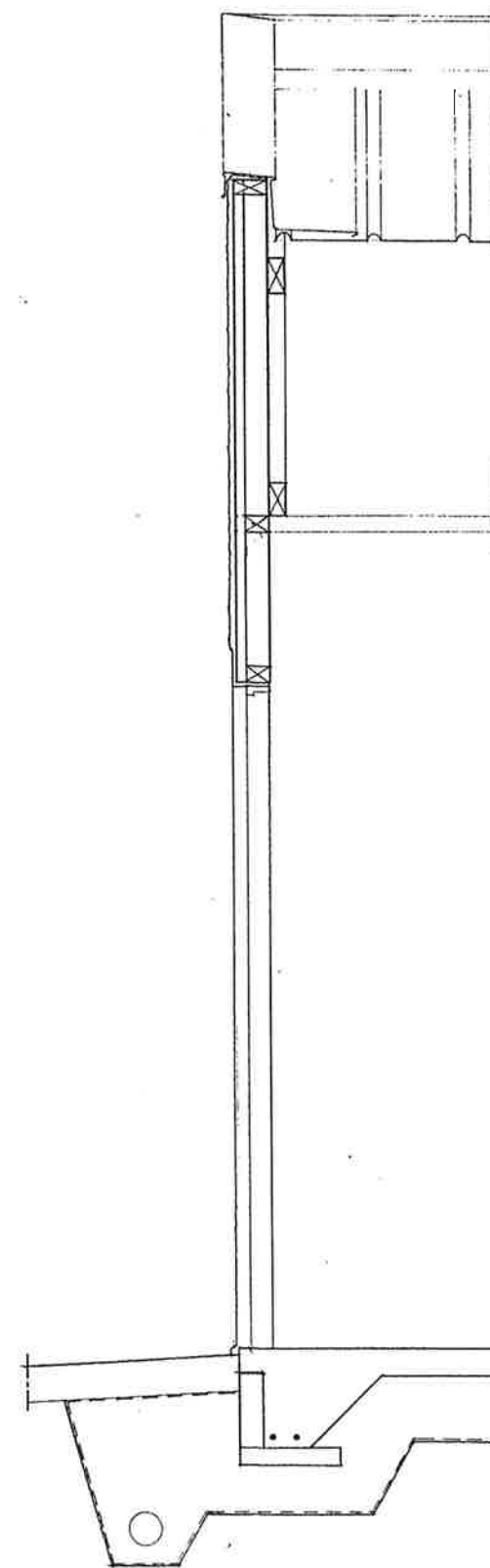
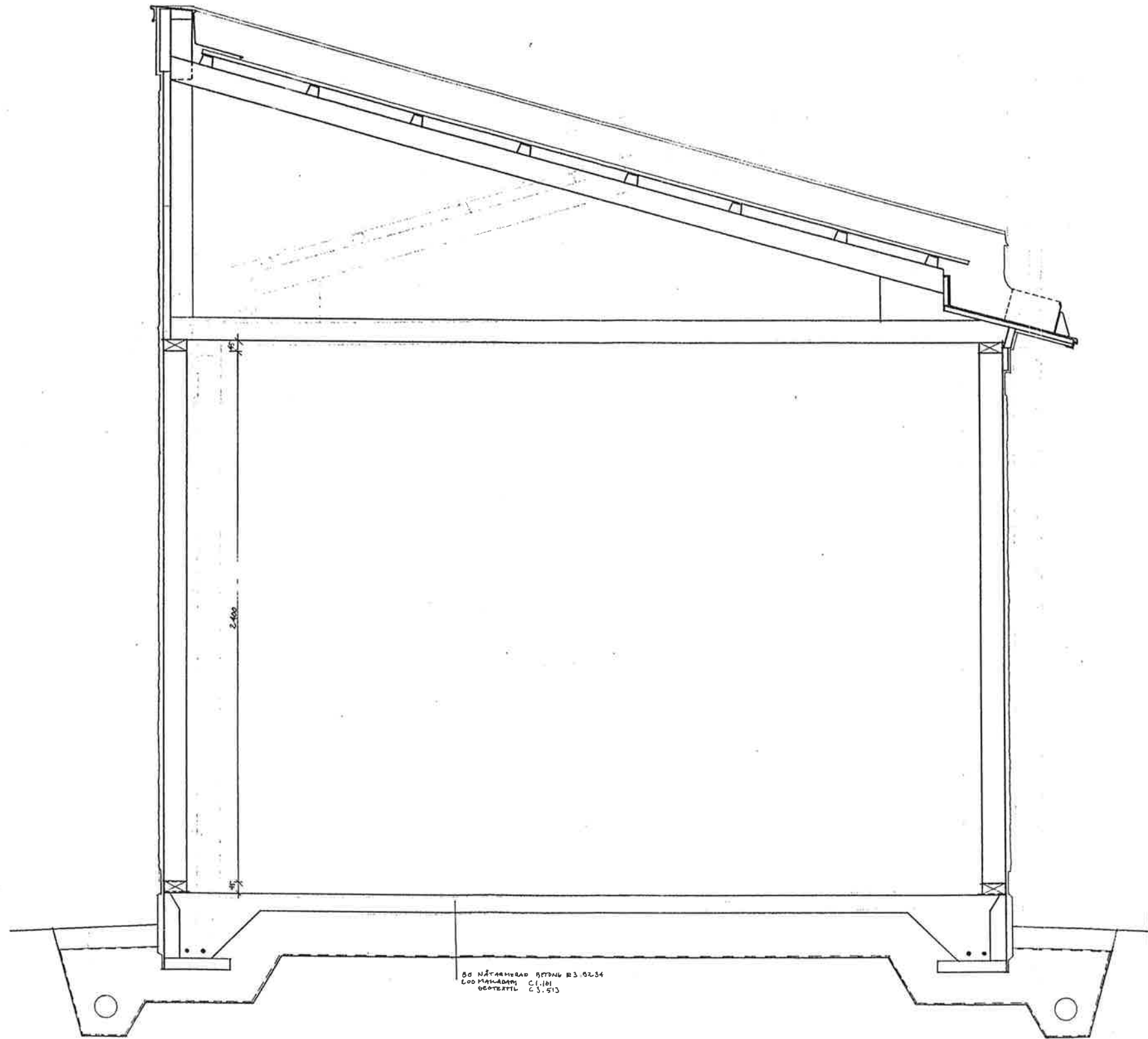
EXPERIMENTHUS AV TRÄULLSPÄTTOR

Datum 9/5 09 11 *Markus Rieck*

SEKTIONER

Skala 1:10 Nummer **308:3** 1 del

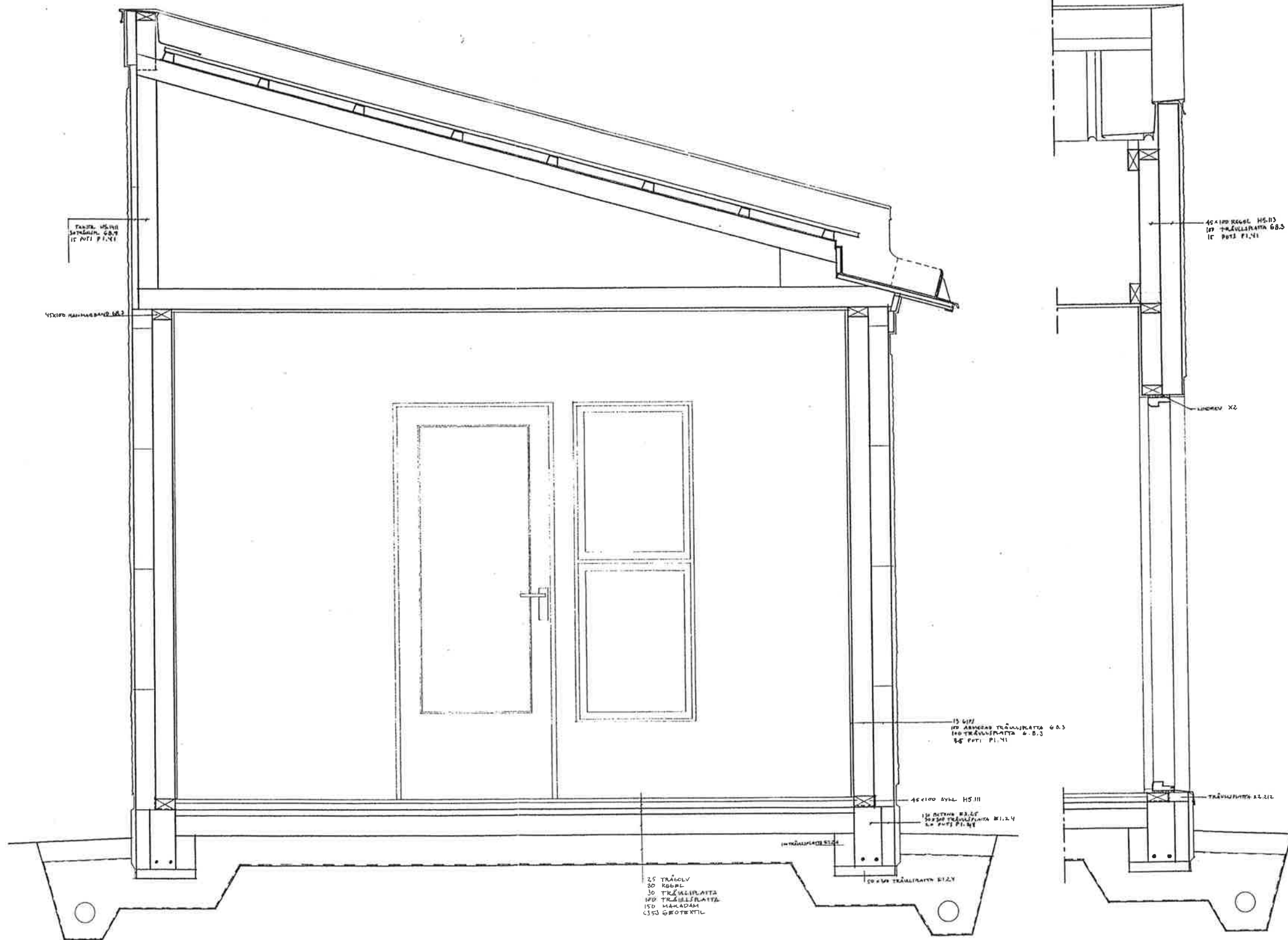
Förklaringar
 Alla mått anges i millimeter.
 Kodbeteckningar hänvisar till byggnadsbeskrivning.



Hänvisningar

Plan, råbyggnad, väggar	306:1
Husunderbyggnad, grundplan	324:1
Takstolsplan	341:1
Sammansatta byggnadsdelar, detaljer	338:1
Murningsschema	337:1

ARBETS RITNING		
EXPERIMENTHUS AV TRÄULLSPLOTTOR		
Datum	950911	Ansvarig Klas Åkesson
SEKTORER		
Skala	1:10	Nummer 308:4
		För

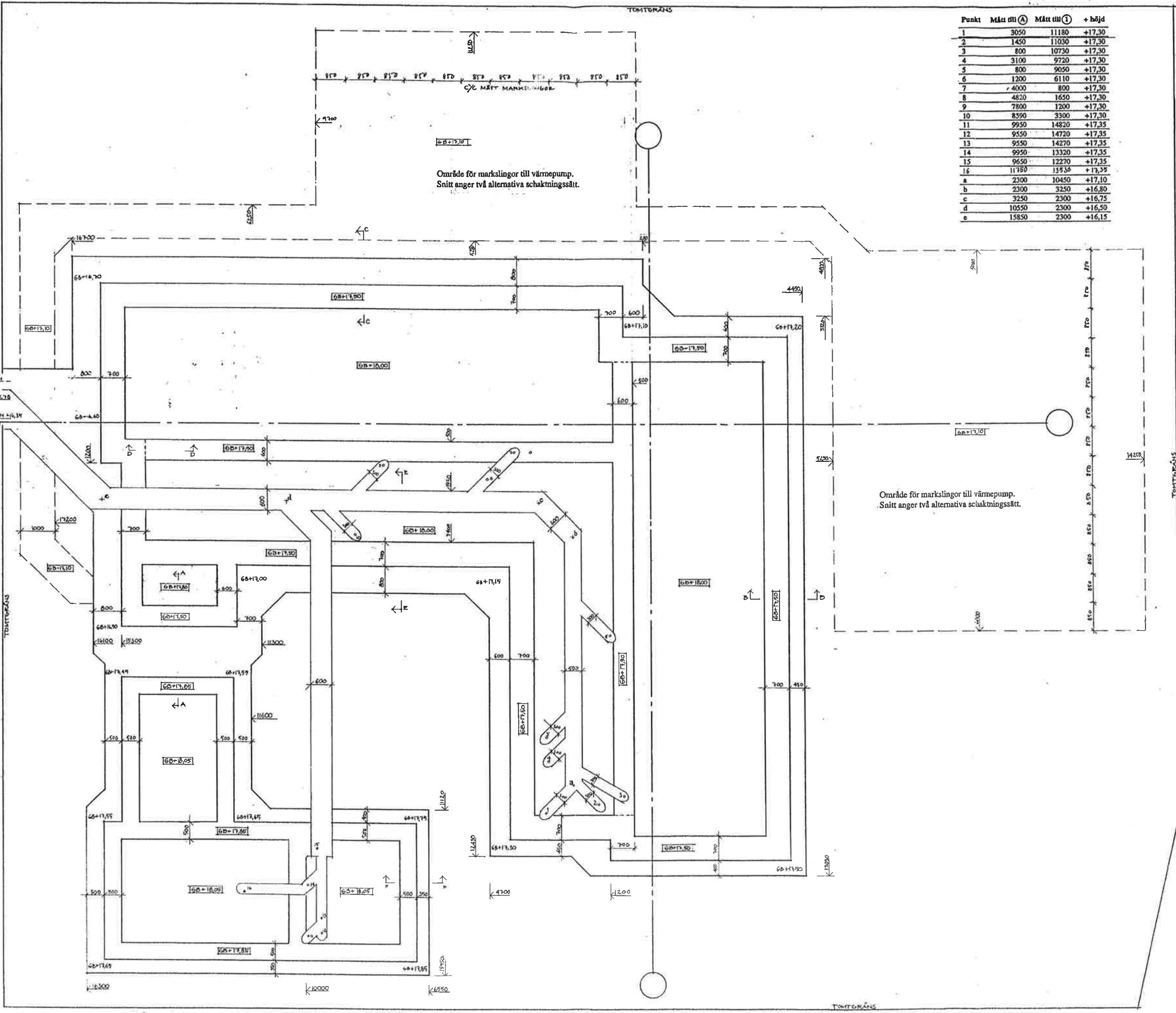


Förklaringar
 Alla mått anges i millimeter.
 Kodbeteckningar hänvisar till byggnadsbeskrivning.

Hänvisningar

Plan, råbyggnad, väggar	306:1
Husunderbyggnad, grundplan	324:1
Takstolsplan	341:1
Sammansatta byggnadsdelar, detaljer	338:1
Murningsscheman	337:1

ARBETSRTNING	
EXPERIMENTHUS AV TRÄVÄLLPLATTOR	
Datum	9/5/09
Arkitekt	Björn Riis
SEKTIONER	
Skala	1:10
Nummer	308:5
Till	



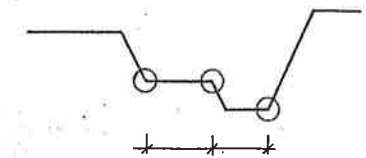
Punkt	Mått till (A)	Mått till (B)	+ höjd
1	3050	11180	+17,30
2	1450	11030	+17,30
3	800	10730	+17,30
4	3100	9720	+17,30
5	800	9050	+17,30
6	1200	6110	+17,30
7	4000	800	+17,30
8	4820	1650	+17,30
9	7800	1200	+17,30
10	8590	3300	+17,30
11	9950	14820	+17,35
12	9550	14720	+17,35
13	9550	14270	+17,35
14	9950	13320	+17,35
15	9650	12270	+17,35
16	11750	15930	+17,39
a	2300	10450	+17,10
b	2300	3250	+16,80
c	3250	2300	+16,75
d	10550	2300	+16,50
e	15850	2300	+16,15

Område för markslingor till värmepump.
Snitt anger två alternativa schaktningssätt.

Område för markslingor till värmepump.
Snitt anger två alternativa schaktningssätt.

Förklaringar
Alla + mått anges i meter, övriga mått anges i millimeter.

Schaktlinjer är måtttagna utifrån schaktbotten enligt nedanstående princip figur.



GB+00,00 Höjd på färdig schaktbotten.

GB+00,00 Höjd på horisontell schaktbotten.

Hänvisningar
Schakt, fyllning, snitt A-A - F-F Ritn.

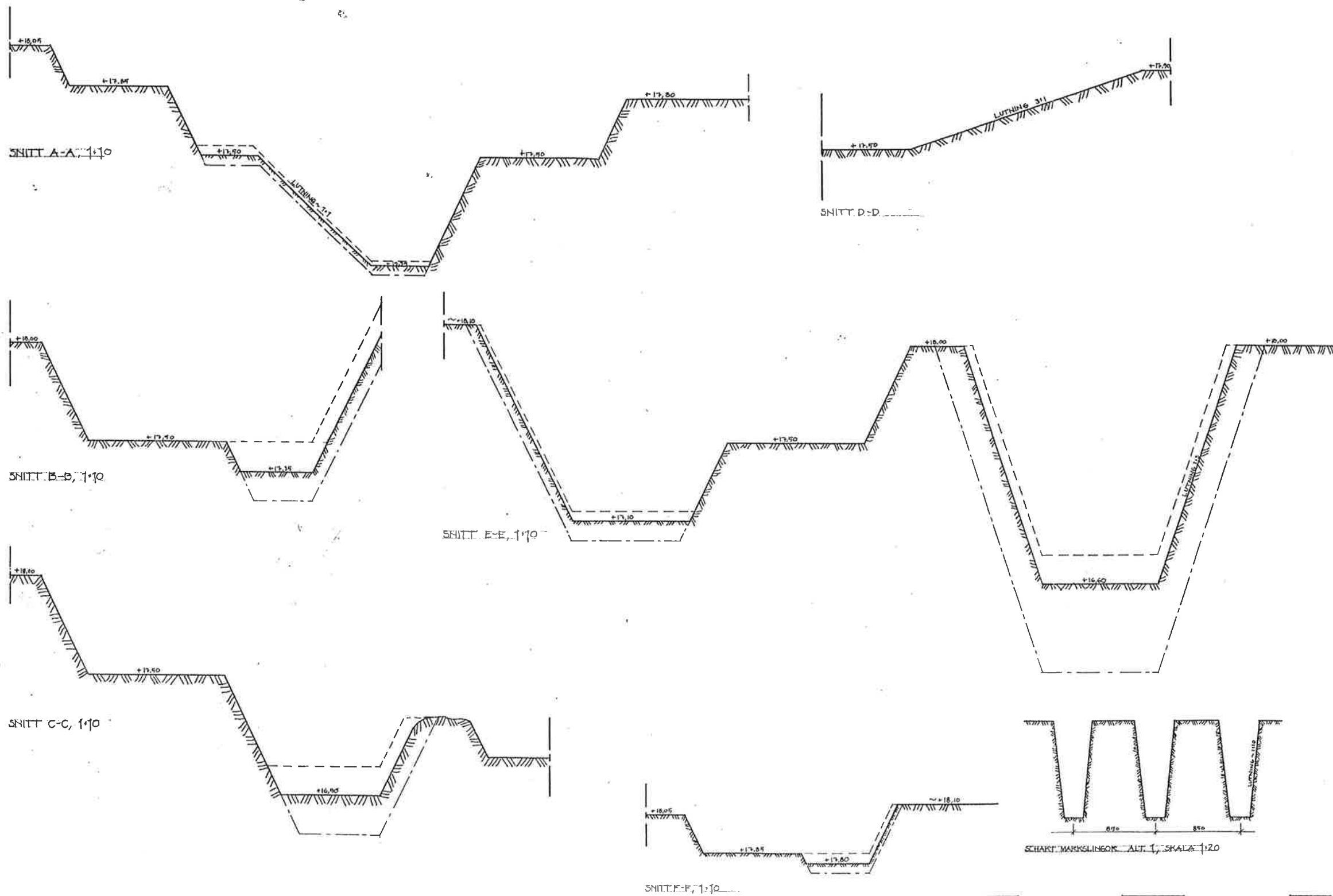
ARBETSRTITNING

EXPERIMENTHUS AV TRÄULLSPLOTTOR

Datum 950911 Förordning *Mårten Rönk*

PLAN, SCHAFT, Fyllning

Skala 1:50 Nummer **322:1** T.50



Förklaringar

Alla +höjder anges i meter, övriga mått i millimeter.

Lutning 1:2 gäller samtliga schaktväggar där inget annat anges.

Streckade och prickstreckade linjer på snitten visar nivåer framför och bakom snittet till närmsta hörn enligt principfigur nedan.

Bakom snitt.
Framför snitt.

Föreskrifter

Gravbottnar och terrassytor täcks med geotextil.

Hänvisningar

Schakt, fyllning, plan 322:1

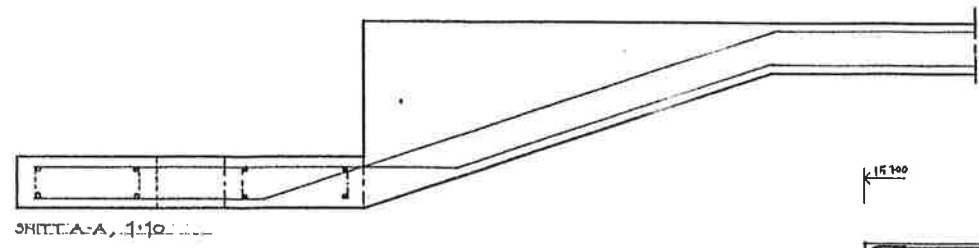
ARBETSKITNING

EXPERIMENTHUS AV TRÄULLSPALTOR

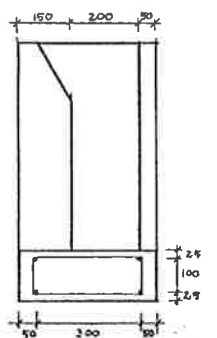
Datum 9/5/91 Företag Kivimäns Kivimäns

SNITT, SCHAKT, FYLNING

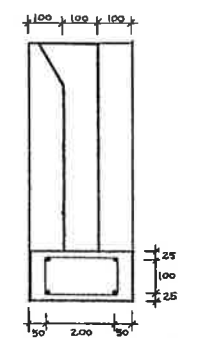
Skala 1:10 Nummer 322:2



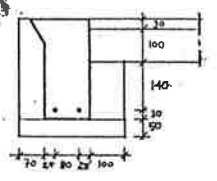
SNITT A-A, 1:10



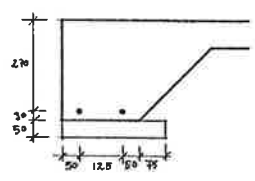
SNITT B-B, 1:10



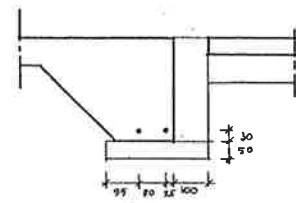
SNITT C-C, 1:10



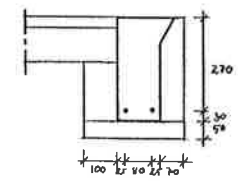
SNITT D-D, 1:10



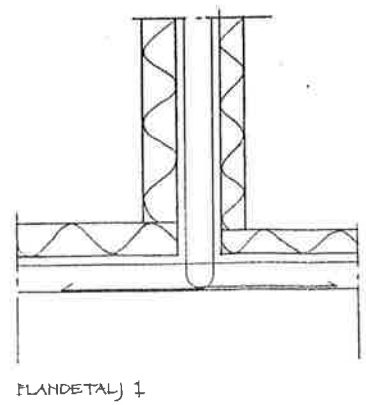
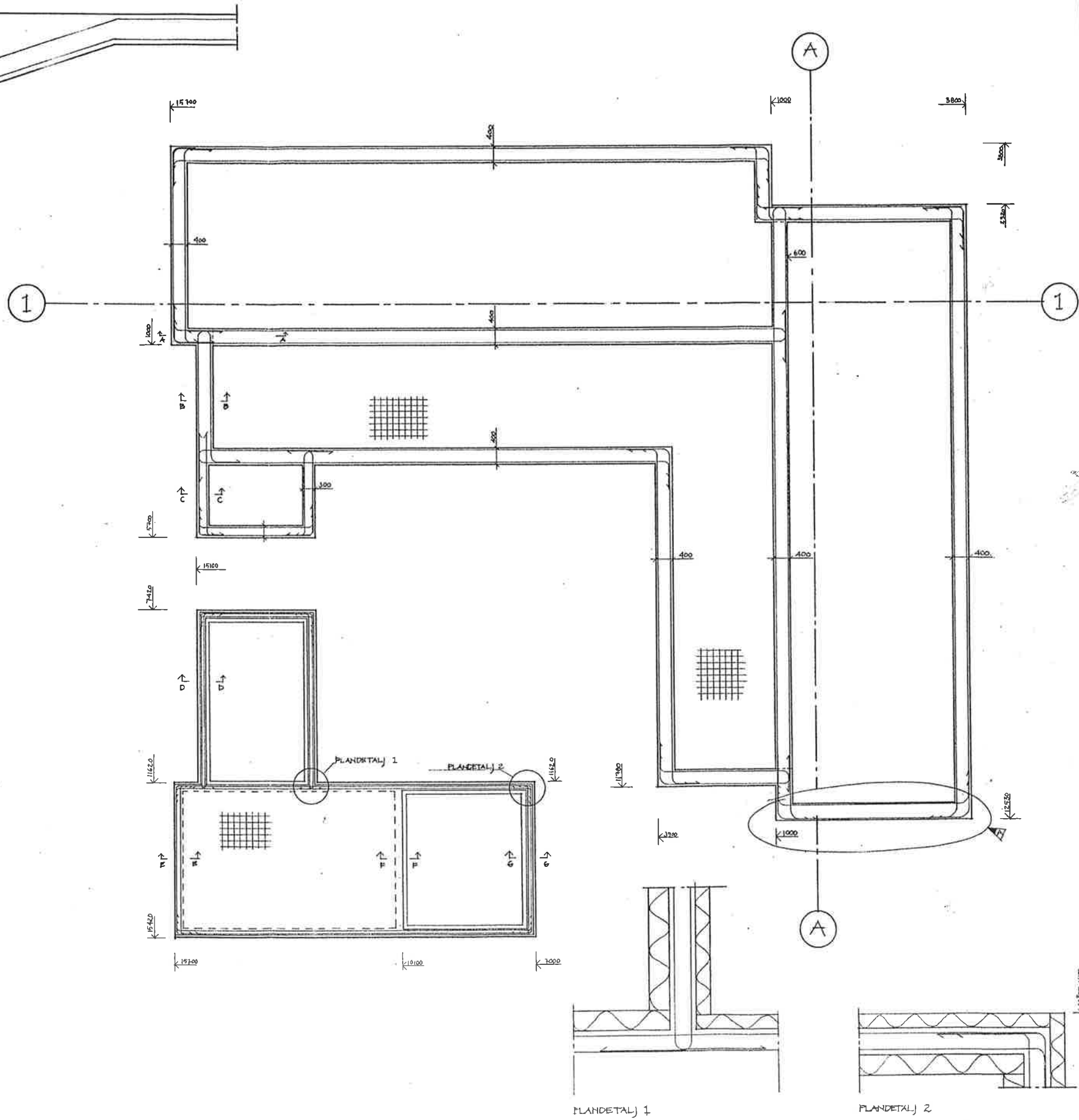
SNITT E-E, 1:10



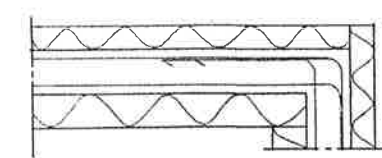
SNITT F-F, 1:10



SNITT G-G, 1:10



PLANDETALJ 1

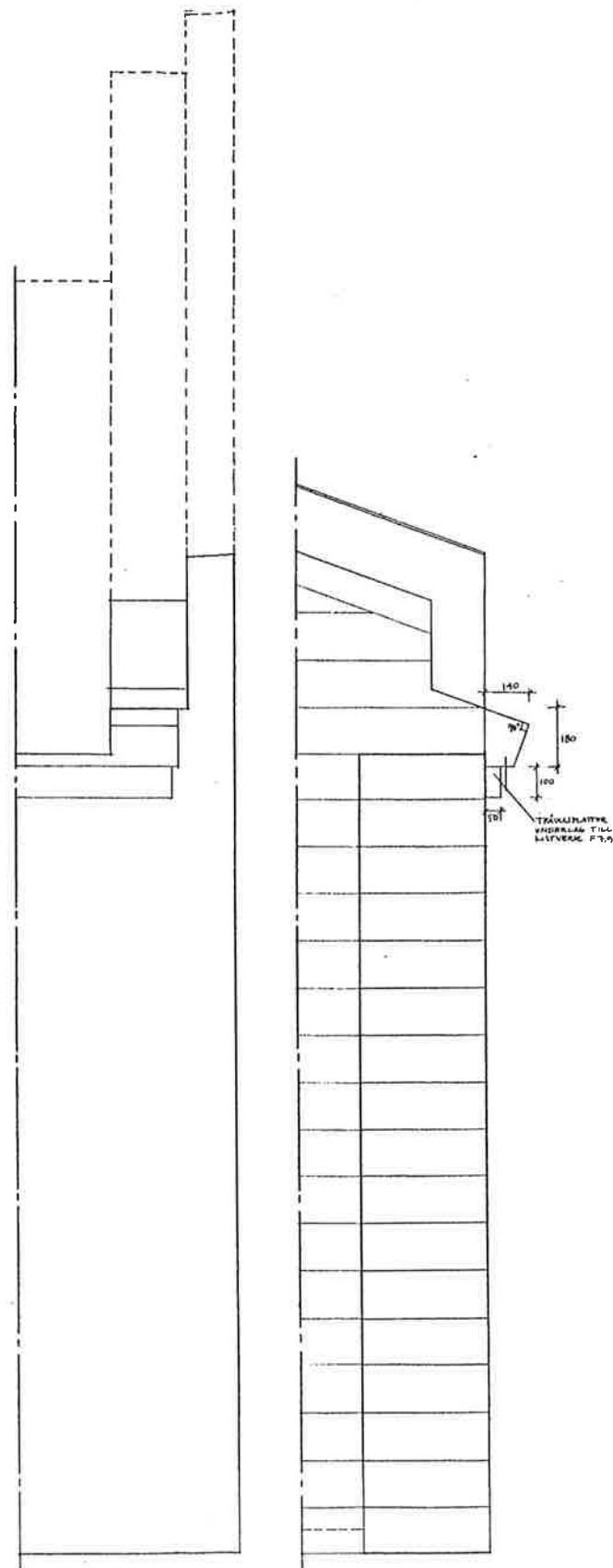
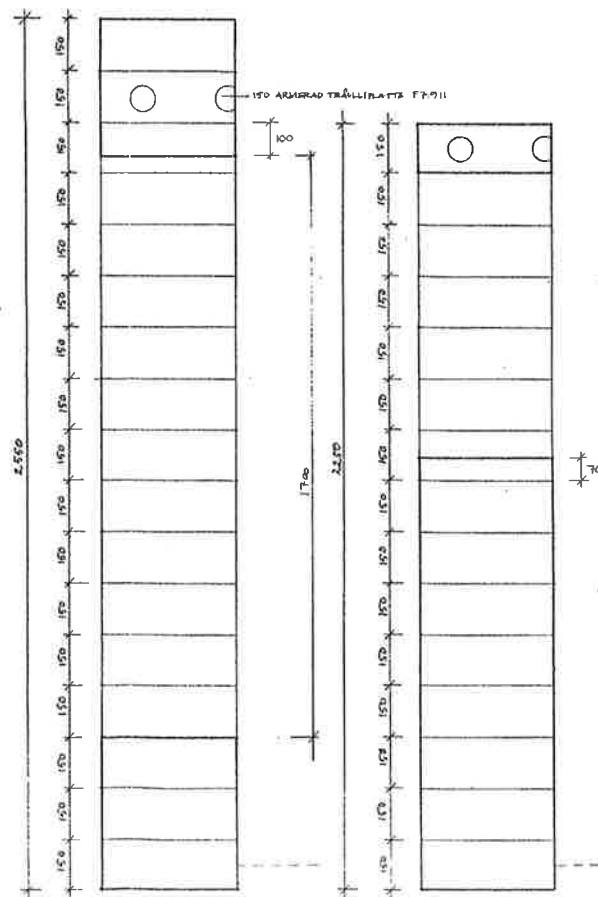
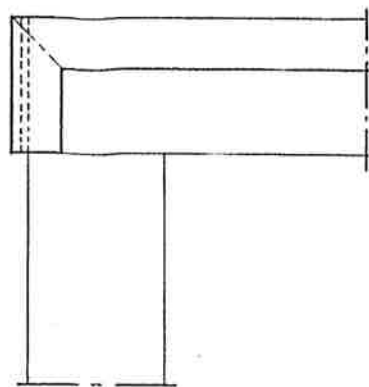
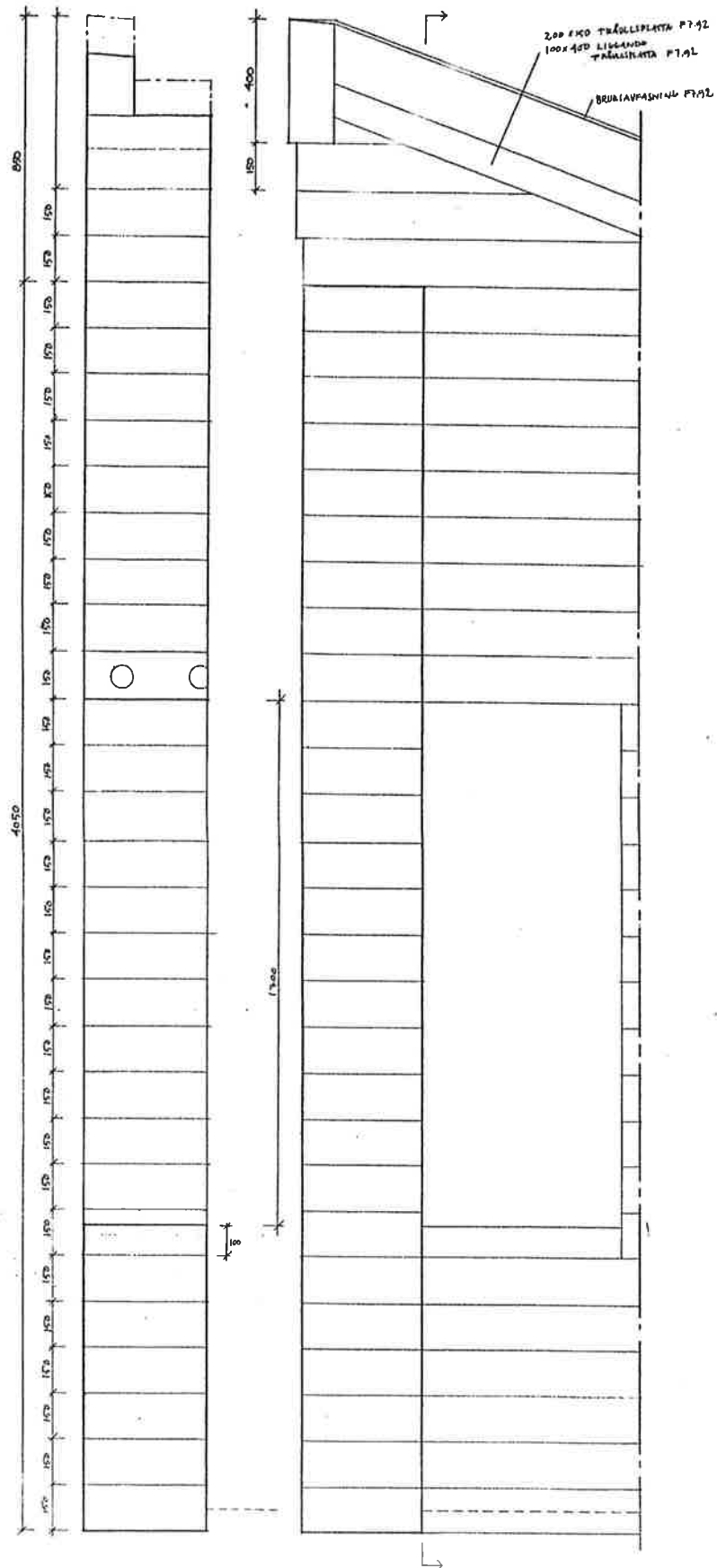


PLANDETALJ 2

Förklarlagar
 Alla mått anges i millimeter.
 Kodbeteckningar hänvisar till byggnadsbeskrivning.

Föreskrifter
 Betong K30
 Armering: Stänger; Ks 500 st, Ø 12.
 Nät; 5150 NPS 50.
 Byglar; Ø 4, c/c 300.
 Skarvlängd för stänger 40 Ø.

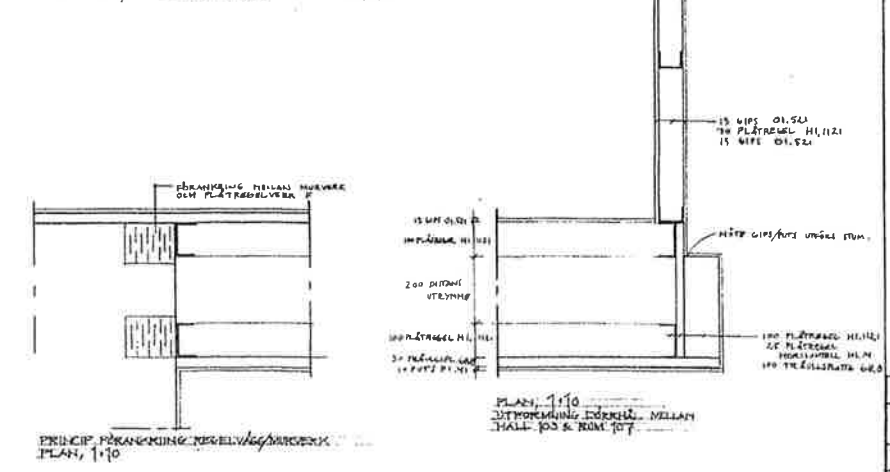
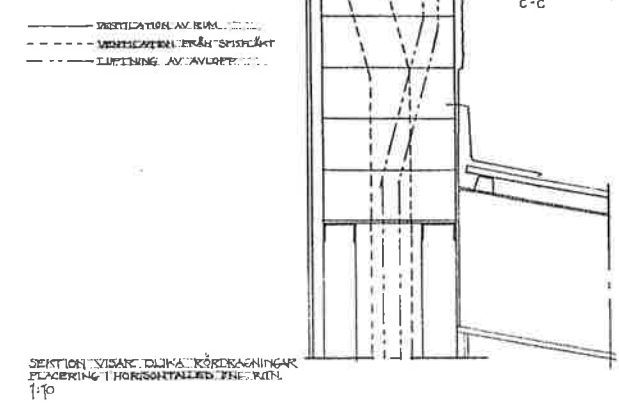
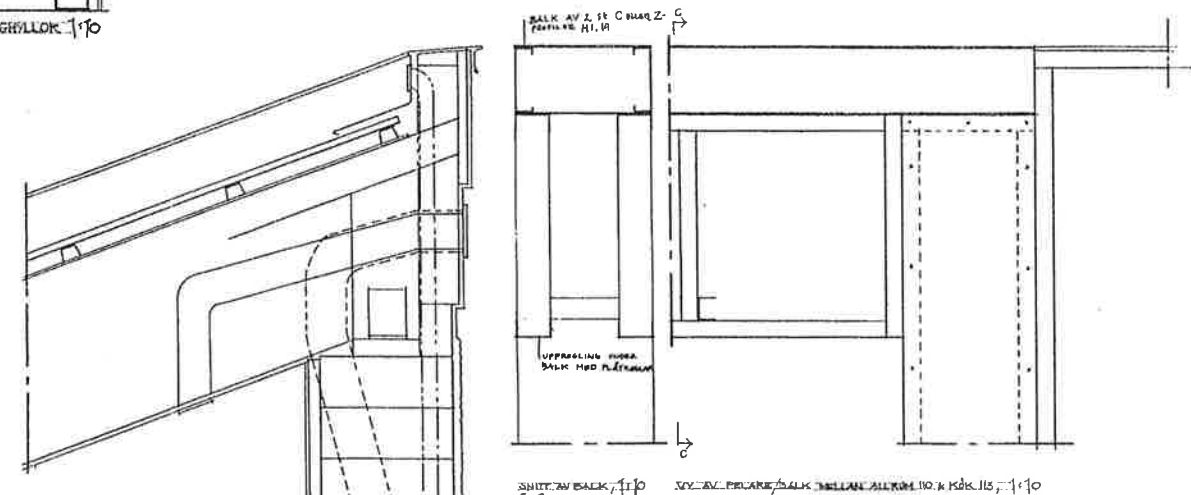
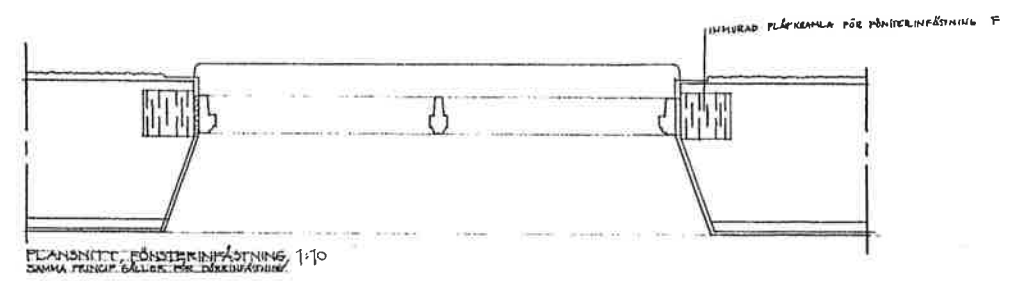
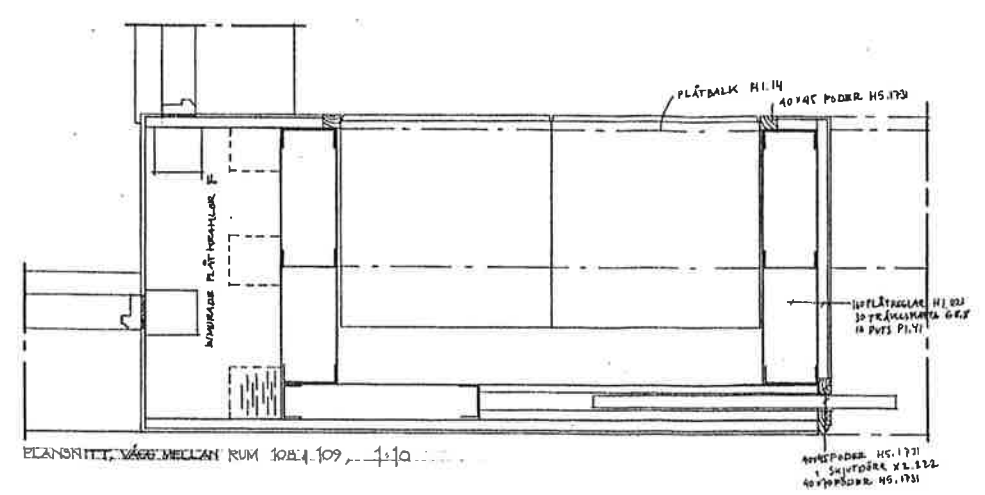
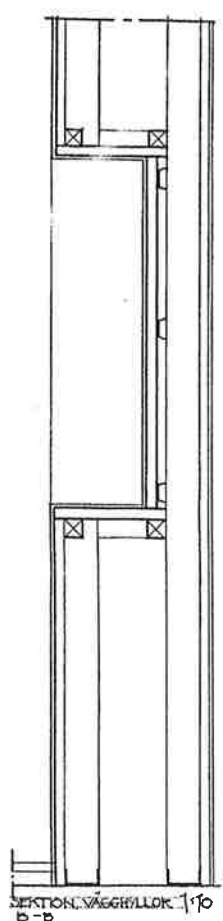
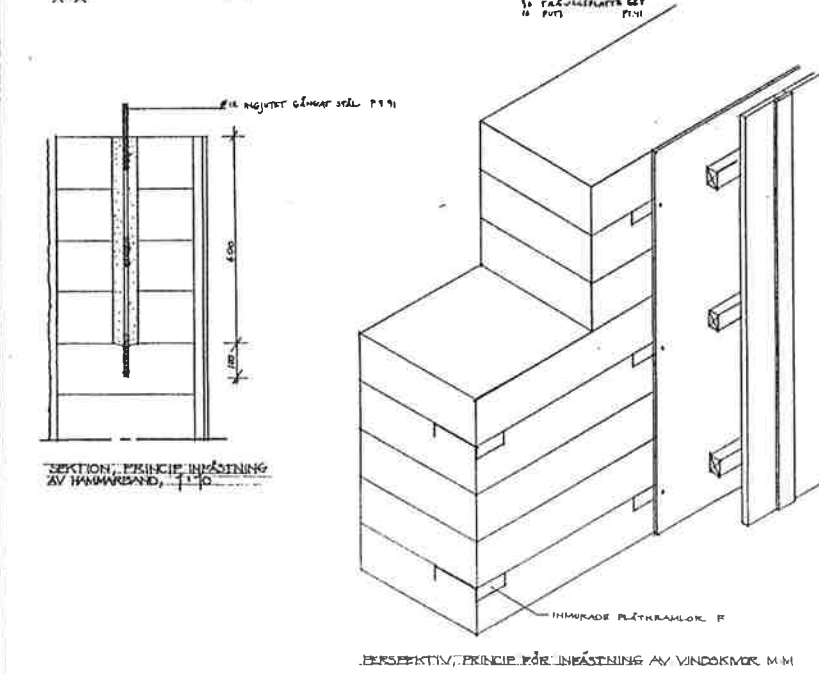
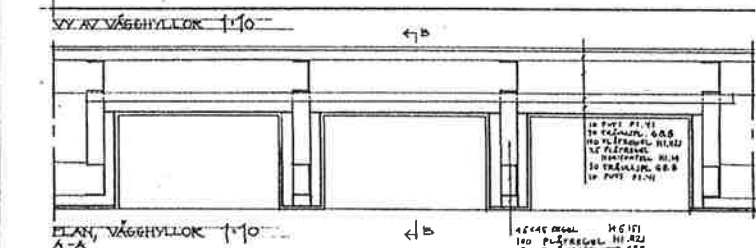
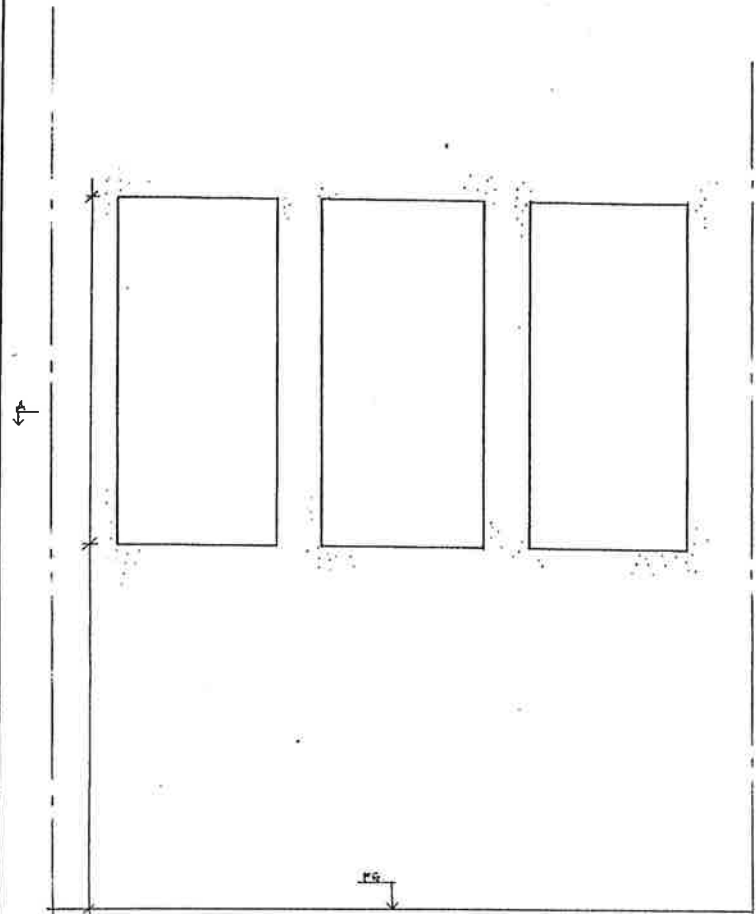
REVIDERING 95-12-04 (A)
ARBETSKRITNING
EXPERIMENTHUS AV TRÄULLSPATTOR
Datum 950911 Arbetad Martin Riedel
PLAN, ARMERAD GRUNDSULA DETALJER, GJUTNA KONSTRUKTIONER
Skala 1:50, 1:10 Nummer 324:1 1 del



Förklaringar
 Alla mått anges i millimeter.
 Kodbeteckningar hänvisar till byggnadsbeskrivning.

Föreskrifter
Murverk av trällsblock F7.9
 Trällsblock för tunnfogsmurning ska ha formatet: 600x400x150.
 Bruk ska vara tunnfogsbbruk, fogjocklek ca 10 mm vilken ska
 tränga in 5 mm i vardera blocket så att fogen blir = 0 mm.
 Murverk muras i förband med stum stöfög.
 Ytterväggs insida får endast ha en ytojämnhet på ±1 mm över
 en yta om 1 m² för att medgöra så god anliggs yta som möjligt för
 den invändigt cementlimmade 30 mm trällsplattan.

ARBETSRTNING	
EXPERIMENTUS AV TRÄLLSPLATTOR	
Översikt	1 Användning
990911	Knuten Rådskott
MURNING, SKIFTÅNG	
Skala 1:10	Nummer 337:11



Förklaringar
 Alla mått anges i millimeter.
 Kodbeteckningar hänvisar till byggnadsbeskrivning.

Föreskrifter
 Placering av vägghyllor i horisontalplan bestäms på plats av arkitekten i samråd med arbetsledaren.

Hänvisningar

Plan, råbyggnad, väggar	306:1
Takstolsplan	341:1
Sektioner	308.1 - 308:5
Plan, översikt	305:1

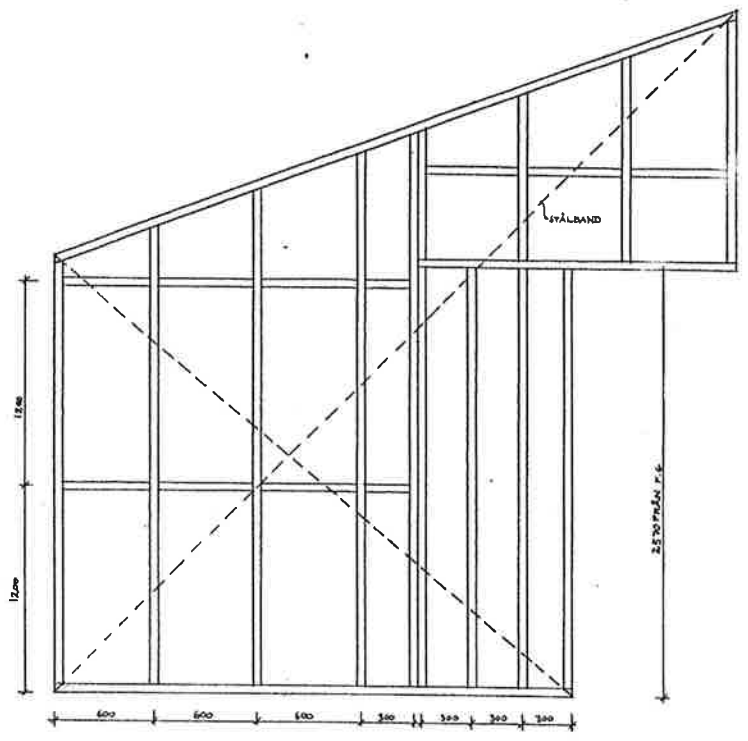
ARBETSRITNING

EXPERIMENTHUS AV TRÄULLSPLATTOR

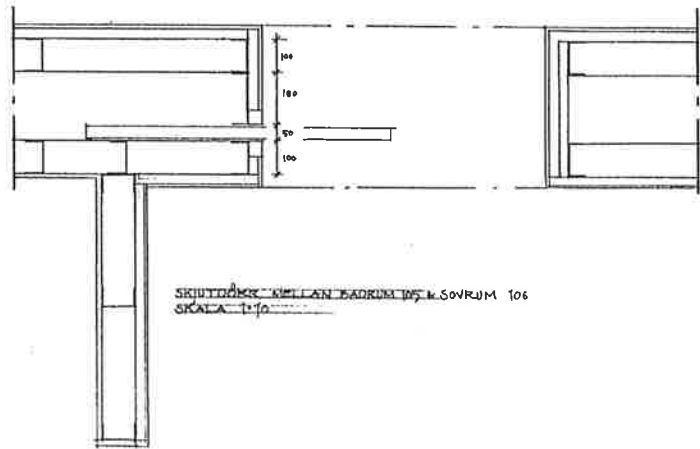
Datum 950911 I Användning *Marina Rückert*

SAMMANSETTA BYGGNADSDELAR, DETALJER

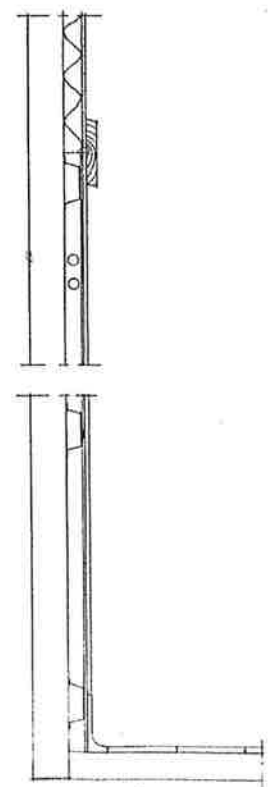
Skala 1:10 Nummer 338:1



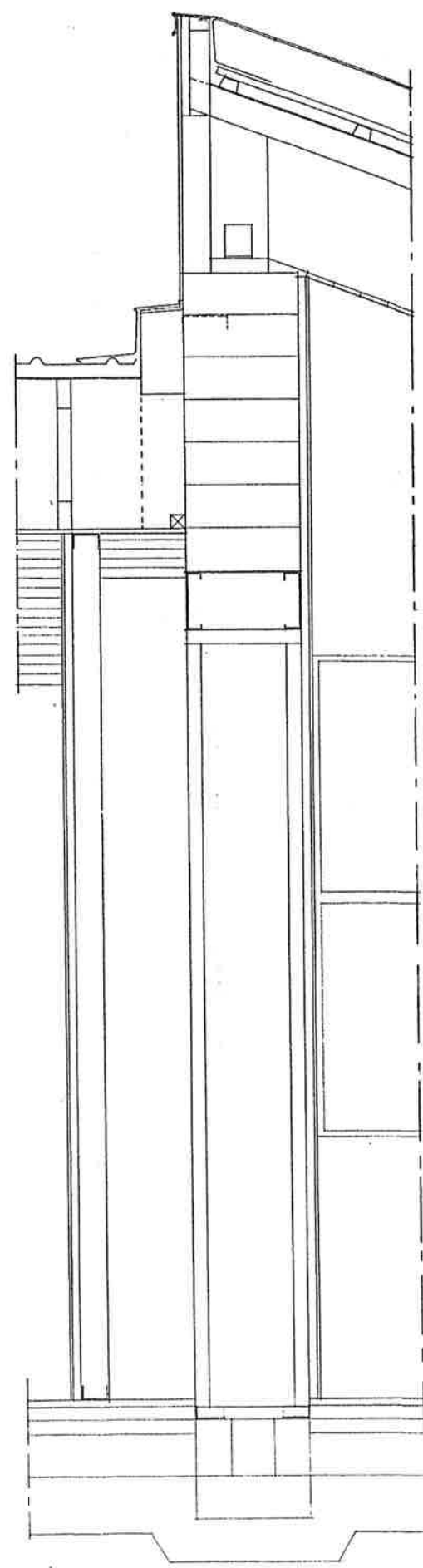
SV. K. HORIZONTAL SNITT DEPPREGG AV INBÄGGELSE MELLAN RUM 107, 108, 109.
SKALA 1:20



SNITT ÖVER VÄGG MELLAN BÄDRUM 105 & SOVRUM 106
SKALA 1:10



SNITT ÖVER VÄGG MELLAN BÄDRUM 107
OCH SOVRUM 108. SKALA 1:10



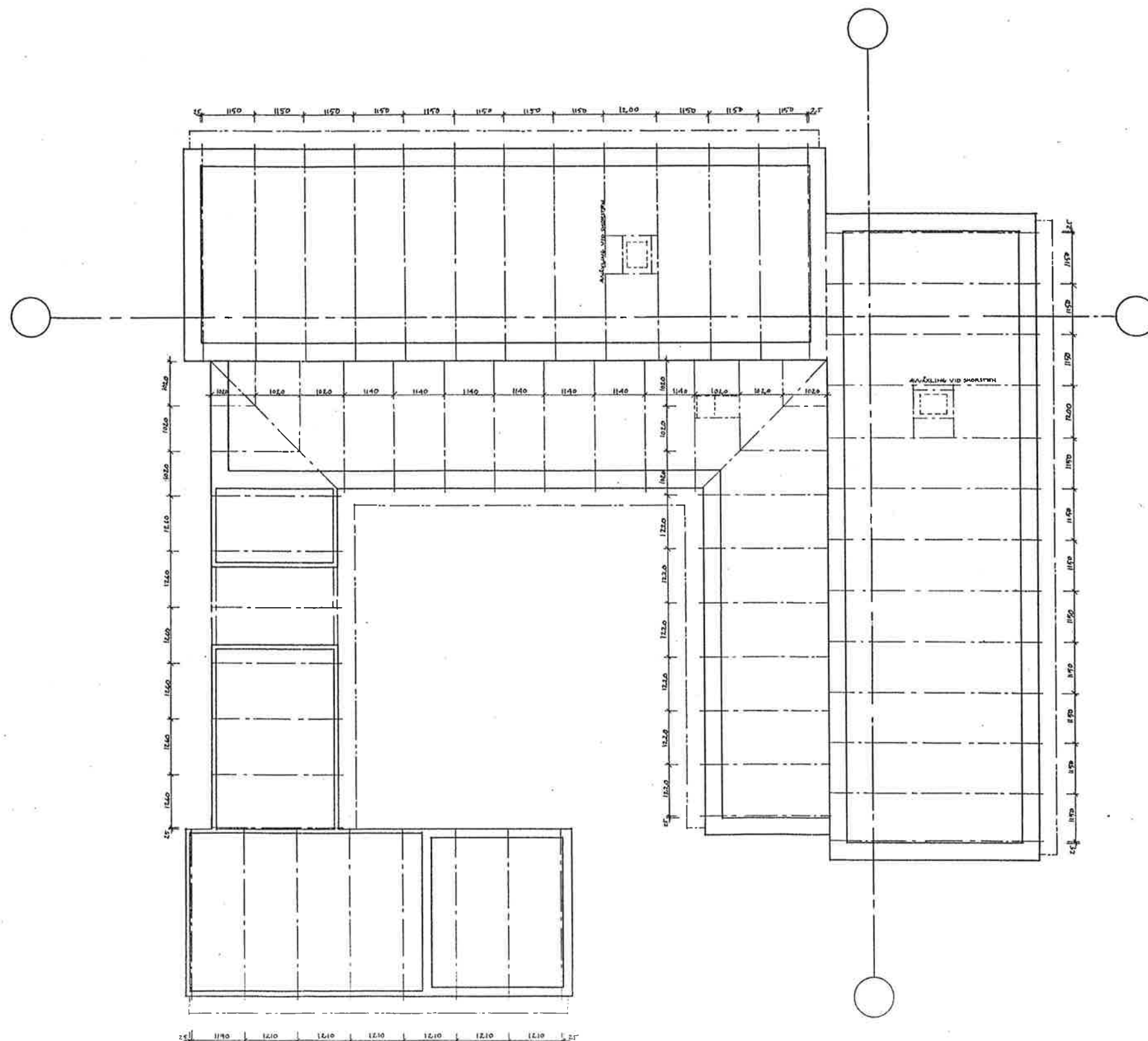
VÄGG MELLAN SOVRUM 108 & 109
SKALA 1:10

Förklaringar
Alla mått anges i millimeter.
Kodbeteckningar hänvisar till byggnadsbeskrivning.

Hänvisningar

Plan, råbyggnad, väggar	306:1
Takstolsplan	341:1
Sektioner	308.1 - 308:5
Plan, översikt	305:1

ARBETS-RITNING	
EXPERIMENTHUS AV TRÄULLSPLETTOR	
Datum 950911	Ansvar Ingrid Björk
DETALJER	
Skala 1:5, 1:10, 1:20	Nummer 338:2



Förklaringar
 Alla mått anges i millimeter.
 Centrumlinje takstol.
 Ytterlinje taksprång.

Hänvisningar
 Plan, råbyggnad, väggar 306:1
 Sektioner 308:1 - 308:5
 Murningsschema 337:1

ARBETSKRITNING	
EXPERIMENTHUS AV TRÄULLSPLOTTER	
Datum 9/509 11	Ansvarig <i>Knut Erik Rindt</i>
TAKSTOLSPLAN	
Skala 1:50	Nummer 341:1

ANVISNINGAR

Eianläggningen utförs enligt gällande elektriska föreskrifter och i tillämpliga delar enligt EL-AMA.

Installationen utförs infälld. Tomrör förses med dragtråd. Ej använda dosor förses med täcklock som skruvas fast.

Om ej annat anges avses:

- Tomrör VP16.
- Ledningsarea 1,5 kvmm, 3-ledare.
- 2-vägs uttag 10/16 A, 230V.
- All uttag monteras 300 öfg.
- All kopplingsdosor monteras 200 under tak.

→ Avser gruppledning/tomrör till central. Symboler i övrigt enligt SS IEC 617.

- 1 AUTOMATSÄKRIGSCENTRAL MED JORDFELSBRYTARE YTMONTERAS MED UK 1800 ÖFG. HUVUDLEDNING 506 KVMM.
- 2 AUTOMATSÄKRIGSCENTRAL MED 2 ST JORDFELSBRYTARE YTMONTERAS I SKÅP MED UK 1800 ÖFG. HUVUDLEDNING 506 KVMM.
- 3 16 A UTTAG TYP PERILEX FÖR SPIS MONTERAS 300 ÖFG.
- 4 1-VÄGS UTTAG MONTERAS 2000 ÖFG.
- 5 1-VÄGS UTTAG FÖR DISKMASKIN MONTERAS 300 ÖFG I INTILLIGGANDE SKÅP, 150 FRÅN SKÅPETS SIDA.
- 6 MONTERAS 1000 ÖFG.
- 7 MONTERAS 1100 ÖFG.
- 8 MONTERAS 1200 ÖFG.
- 9 VAKANT.
- 10 LUSARMATUR MONTERAS INFÄLLD I FÖNSTERNISCHENS UNDERSIDA.
- 11 LUSARMATUR OCH 230V-UTTAG I BADRUMSSKÅP ANSLUTS. PLAC. ENL. A-RITNING.
- 12 1-VÄGS UTTAG 230V, 10/16A FÖR TM/TT MONTERAS 1700 ÖFG.
- 13 UTTAG MONTERAS I KOMBINATION MED STRÖMBRYTARE.
- 14 UTTAG FÖR ATLAS TRIMETTE.
- 15 LUSARMATUR MONTERAS ÖVER SPEGEL. PLAC. ENL. A-RITNING.
- 16 LUSARMATUR MONTERAS MED ÖK I NIVÅ MED ÖK DÖRRKARM.
- 17 MONTERAS 1700 ÖFG.
- 18 BUSCHVAKT 220/II. STYR SAMTLIGA ARMATURER PÅ GÅRDSIDAN OCH I PASSAGE.
- 19 SKYMNINGSRELA. STYR ARMATUR MOT GATAN.
- 20 TOMRÖR FÖR EV FRAMTIDA ANSLUTNING AV TRÄDGÅRDSBELYSNING. AVSLUTAS MED SKARVMUFF 400 UFM.
- 21 SERVIS OCH MÄTARE INSTALLERAS I INFÄLLT FASADMÄTARSKÅP. TOMRÖR FÖR ELSERVIS FÖRLÄGGS TILL TOMTRÄNS.
- 22 STRÖMBRYTARE FÖR FAST TÄNDNING AV UTOMHUSARMATURER PÅ GÅRDSIDAN RESP. SLÄCKNING AV ARMATUR MOT GATAN.
- 23 VÄRMEPUMP, 7,9 KW. LEDNING SG2,5 (SÄKRAS 16AT). OM ENHETEN SAKNAR HUVUDBRYTARE MONTERAS SÄKERHETSRYTARE VID CENTRAL.

ARMATURFÖRTECKNING

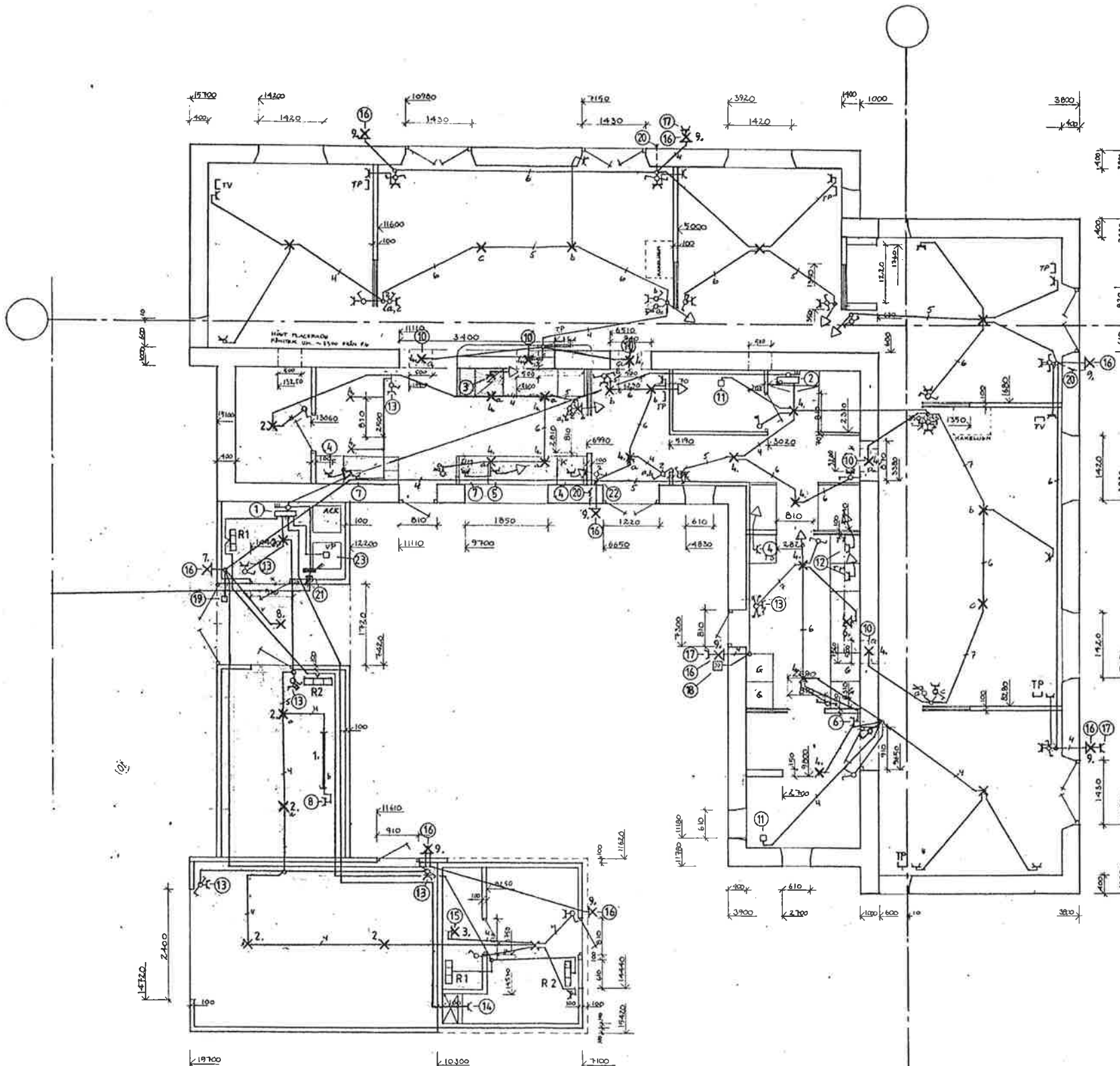
Pos	Beskrivning	Bestyckning
1.	Fagerhult, Nya Allround Klar, 33204	L 2x36W
2.	E 75 103 13	G 75W
3.	E 75 107 13	G 75W
4.	Fagerhult typ Estrad GL, 75605	G 100W
5.	Fagerhult, Diskant, 17285	1x18W
6.	Fagerhult, Diskant, 17286	1x36W
7.	Fagerhult, Sidney, 65323 med skyltplatta 91444	10W TC-D
8.	Fagerhult, Eko, 65325 utan galler	G 60W
9.	Fagerhult, Eko, 65325	G 60W

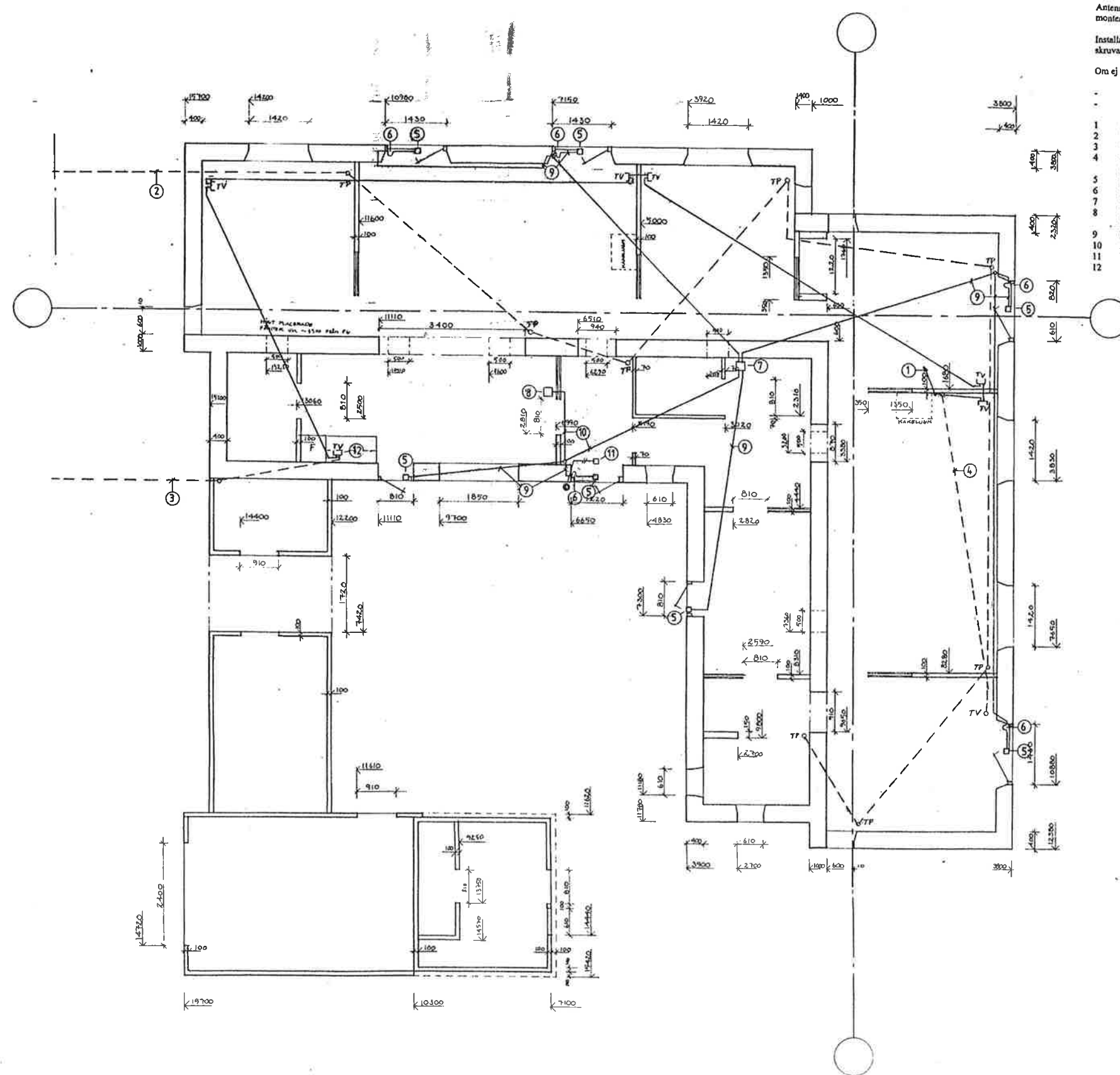
RADIATORFÖRTECKNING

Pos	Beskrivning	Effekt
R1	NOBÖ typ KER 03 204, 380V	300W
R2	NOBÖ typ KER 07 406, 380V	750W

NEVISHÖG 1351, STAFFANSTORP ELANLÄGGNINGAR BELYSNING, VÄRME OCH MOTORDRIFT

RIKAD AV Ljo	EGENHETENS AV L. JOHANSON
DATUM 1995-09-20	GRANSKAD OCH KÄND GRANSKAD OCH KÄND
SKALA 1:50	RITNINGSBÄDDER E-1





ANVISNINGAR

Antennanläggningen utförs enligt SS 447 05 12 fullt färdig för ev. anslutning av kabel-TV. Antenner monteras för STV 1,2 och 4, DTV 1 och 2 samt UKV.

Installationen utförs infälld. Tomrör förses med dragtråd. Ej använda dosor förses med täcklock som skruvas fast.

Om ej annat anges avses:

- Tomrör VP16.
 - Att uttag monteras 300 öfg.
- 1 TILL ANTENNUTRUSTNING SOM MONTERAS PÅ SKORSTEN.
 - 2 TOMRÖR FÖR INKOMMANDE TELELEDNING FÖRLÄGGS TILL TOMTGRÄNS.
 - 3 TOMRÖR FÖR FRAMTIDA KABEL-TV-LEDNING FÖRLÄGGS TILL TOMTGRÄNS.
 - 4 TOMRÖR FÖR FRAM OCH ÅTERLEDNING TILL EV. FRAMTIDA ANTENNUTTAG I SOVRUM.
 - 5 MICROBRYTARE I DÖRRLÄS, SLUTEN I OLÄST LÄGE.
 - 6 FLEXIBEL KÄRMÖVERFÖRING.
 - 7 TRANSFORMATOR 230/24V MONTERAS I CENTRAL.
 - 8 INDIKERINGSTABLÅ UTFÖRD SOM PLANRITNING I SKALA 1:100 I BESTÄNDIGT MATERIAL MED LYSDIÖD PLACERAD I RESP. DÖRR. MONT. MED UK 1800 ÖFG.
 - 9 EKKX 1x4.
 - 10 EKKX 6x2.
 - 11 DÖRRSIGNAL TYP D117, DING DONG.
 - 12 UTTAG MONTERAS 1100 ÖFG.

**NEVISHÖG 1351, STAFFANSTORP
ELANLÄGGNINGAR**

TELE

RITAD AV Ljo		EGNSTRUKERAD AV L. JOHANSON	
DATUM 1995-09-20		GRANSKAD/GODKÄND	
SKALA 1:50	RITNINGSRAMMER E-2	REV	